

繁盛の必携

これから
飲食店開業を
目指される方も

飲食店経営者
の方も

飲食店店長
ならびに
店舗スタッフ
の方にも

日本で唯一の

お店のおけいこ

飲食店関与実績 100店舗以上の税理士事務所

好きな時間にマンツーマンで習得!

店舗の数値管理、飲食店経営についてのノウハウを学びます。

■ 飲食店の生存率 . . .

2年 ÷ 50%

3年 ÷ 30%

5年 ÷ 10%

だと言われています。

経営は**勘や思いつき**で適当にすることではありません!

管理・コントロールして目標とする**利益**を実現させることです。

【受講者の声】

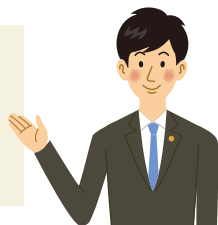


店長として
漠然と日々
の業務をこなすだけ
でしたが、計数管理
の方法、原価のコン
トロールの仕方など
をわかりやすく学ぶ
ことができました。
日々の業務にも活か
していきたいです。

今のお客様を知りましょう! お客様から支持されるお店になりましょう!

飲食店経営の正しいやり方 **”ノウハウ”** を一緒に身につけましょう!

受講相談
受付中!



10時間
集中!!

店舗または弊社事務所に
受けられます。

受講料 100,000円 + 税



お申込み
は

佐賀県伊万里市の税理士事務所 **税理士法人アップパートナーズ**
〒848-0035 佐賀県伊万里市二里町大里乙1766-4
<https://www.upp-saga-imari.com/>

TEL : 0955-23-6712
FAX : 0955-22-2783
E-mail : saga@upp.or.jp

店舗名

お役職

お名前

E-mail

TEL

FAX

ご住所